

# • NACHHALTIG IN DER SCHULE •

## WIR SCHAUEN GEMEINSAM AUF UNSERE ZUKUNFT



### REGIONAL

Ich schaue darauf,  
wo mein Essen herkommt  
und wie weit die  
Lebensmittel gereist sind.



### SAISONAL

Ich schaue darauf,  
welches Obst und  
Gemüse gerade bei  
uns wächst.



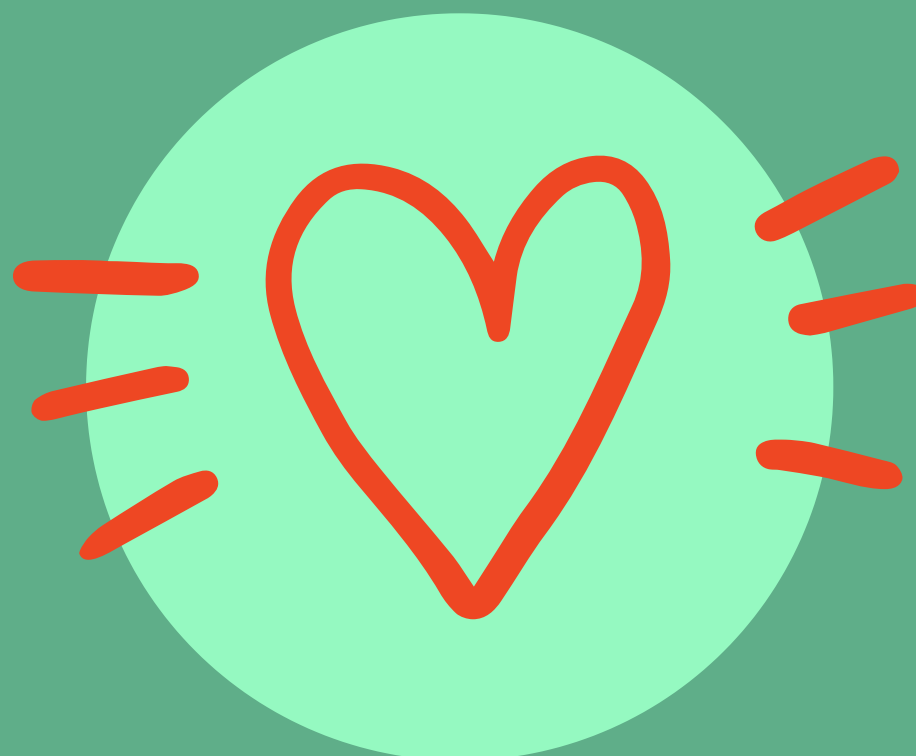
### BIOLOGISCH

Ich schaue darauf,  
wie Lebensmittel  
angebaut und  
hergestellt werden.



### PLASTIKFREI

Ich schaue darauf,  
dass ich Plastik vermeide  
und verwende meine  
eigene Trinkflasche.



### ACHTSAM

Ich gehe achtsam mit der  
Natur, mit Lebensmitteln,  
Tieren und anderen  
Menschen um.



### BEWUSST

Ich werfe Lebensmittel  
nicht weg, sondern  
überlege, was ich damit  
noch machen kann.